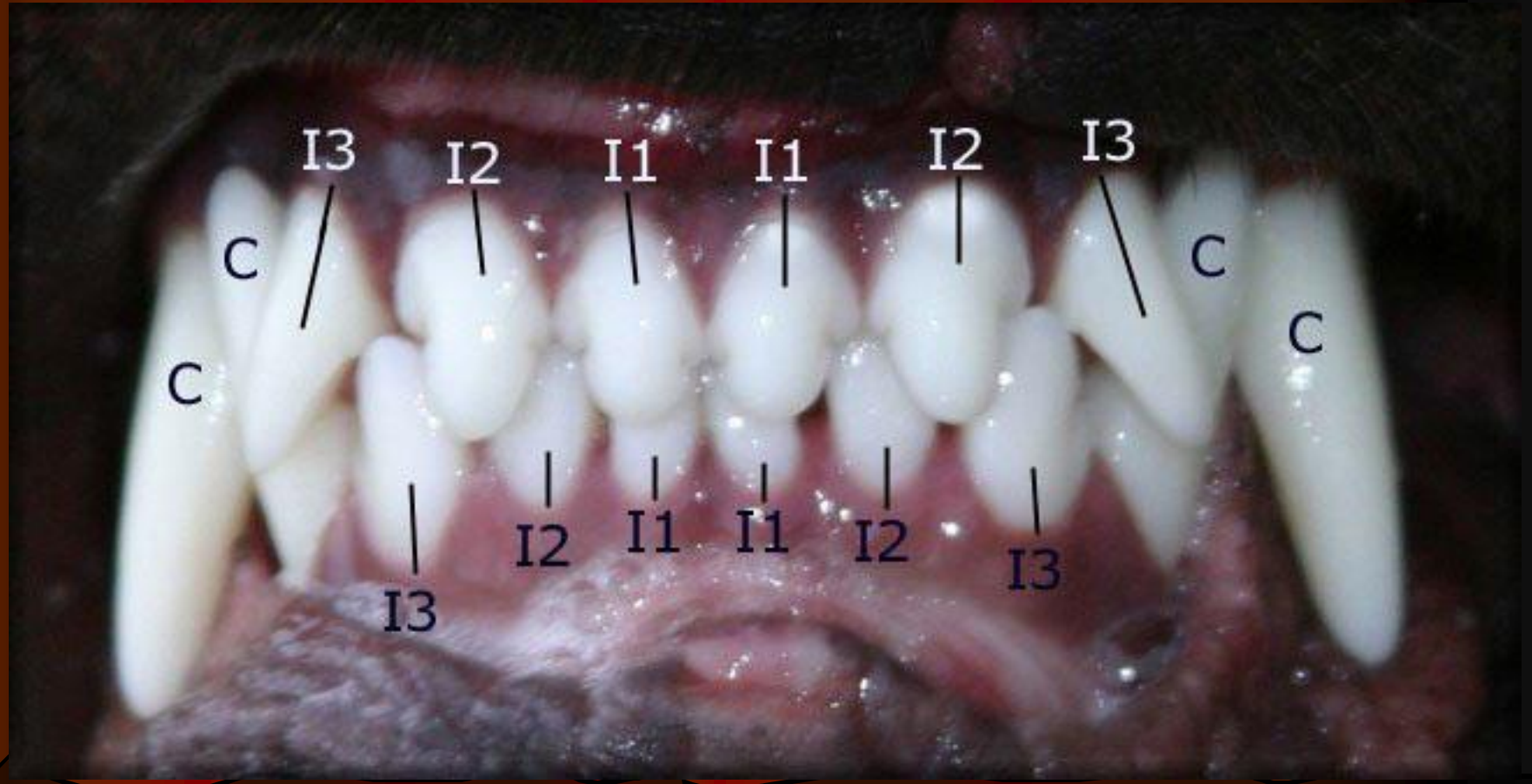


KÖPEKLERDE ÇENE YAPISI - DİŞLER

VE
AĞIZ VE DİŞ SAĞLIĞI

ÇENE KAPANIŞLARI

I- MAKAS ISIRIŞ - SCISSORS



DİĞER ISIRIŞLAR

II- KERPETEN – LEVEL



III – ÜST ÇENE ÖNDE – OVER BİTE



IV- ALT ÇENE ÖNDE – UNDER BİTE



DİŞLER

- KÖPEKLERDE FARKLI İŞLEVLERDE 4 DİŞ TİPİ TOPLAM 42 ADET DİŞ BULUNUR.
- 6 ALT 6 ÜST ÇENEDE TOPLAM 12 ADET KESİCİ DİŞ
- 2 ALT 2 ÜST ÇENEDE TOPLAM 4 ADET KÖPEK DİŞİ
- 8 ALT 8 ÜST ÇENEDE PARÇALAYICI (PREMOLAR) DİŞLER
- 4 ÜST ÇENEDE 6 ALT ÇENEDE ÖĞÜTÜCÜ (MOLAR) OLMAK ÜZERE

KESİCİ DİŞLER/ÖN DİŞLER

- Yiyeyeceđi kesmekte ve dişlemekte kullanılır. Kesici dişler, köpek dişlerinin doğrudan ortasına yerleşmiş ön dişlerdir. Yetişkinlerde ve yavrularda altı üst ve altı alt vardır. Bunlar ön dişlerdir ve bütün altı üst diş ve altı alt diş bir sıra içindedir. Merkez iki diş genellikle biraz küçüktür ve kesici dişler devam ettikçe ve merkezden uzaklaştıkça büyür.

KÖPEK DİŞLERİ

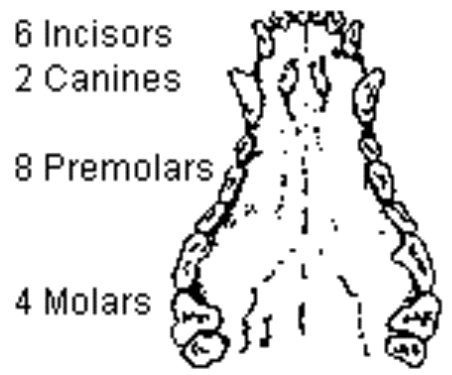
- :Yiyeceđi tutmakta ve yırtmakta kullanılır. Köpek dişleri geniş uzundur. Alt köpek dişleri, üst köpek dişlerinin önünde kapanır.Köpek dişleri doğrudan kesici dişler ile küçük azı dişlerinin (premolar) arasına yerleşmiştir.Yetişkinlerde ve yavrularda kesin olarak 2 üst ve 2 alt köpek diři vardır. Üst çenenin her bir tarafında bir ve alt çenenin her bir tarafında bir tane vardır

PREMOLARLAR – KÜÇÜK AZILAR

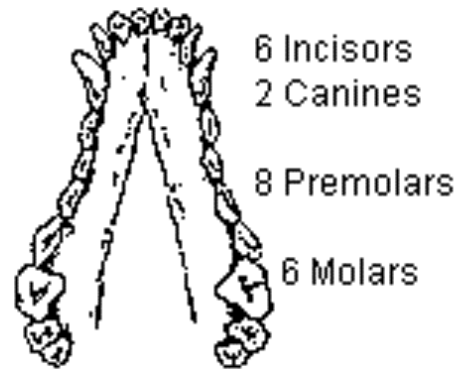
- Yiyeceđi kesmekte, tutmakta ve makaslamakta kullanılır. Premolarlar köpek dişlerinin arkasında ve azı dişlerinin önünde yer alırlar. Yavrular bütün premolarlarına sahip deđillerdir fakat yetişkin dişleri geldiđinde, üstte 8 premolar ve altta 8 premolar olacaktır. Yetişkinlerde 4 premolar üst çenenin her bir tarafında ve 4 premolar alt çenenin her bir tarafındadır.

MOLARLAR – AZI DİŐLERİ

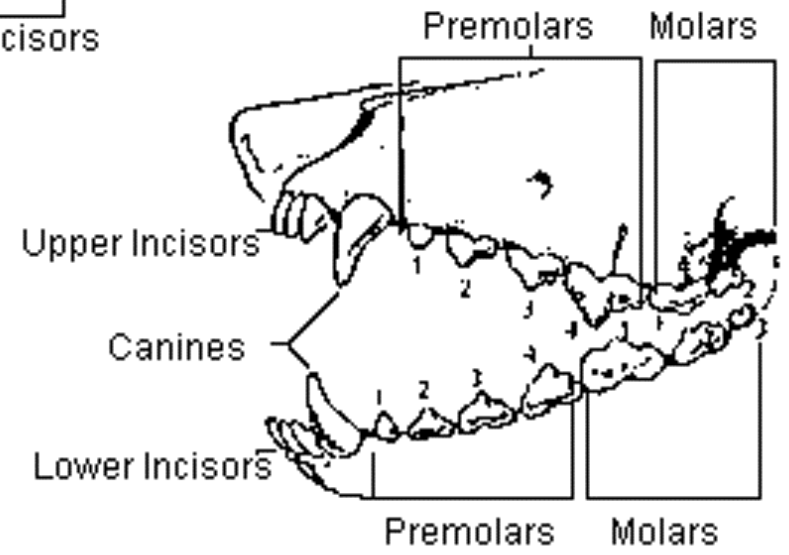
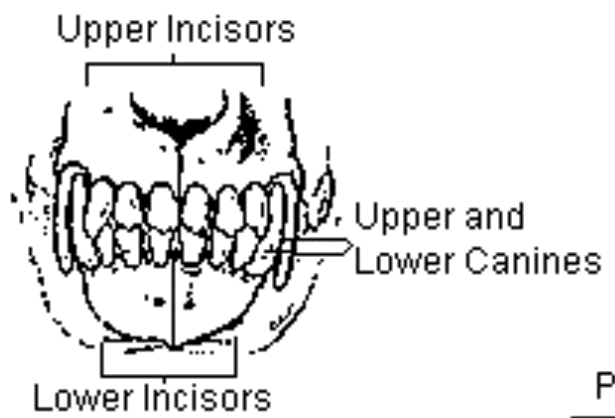
- Yiyeceđi öğütmekte kullanılır .Azı dişleri premolarların arkasında yer alırlar ve çenenin arkasındaki son dişlerdir. Üstte 4 azıdiőı vardır,her yanda iki tane; ve altta 6 azıdiőı vardır,her yanda üç tane. Yavruların azıdiőı yoktur.

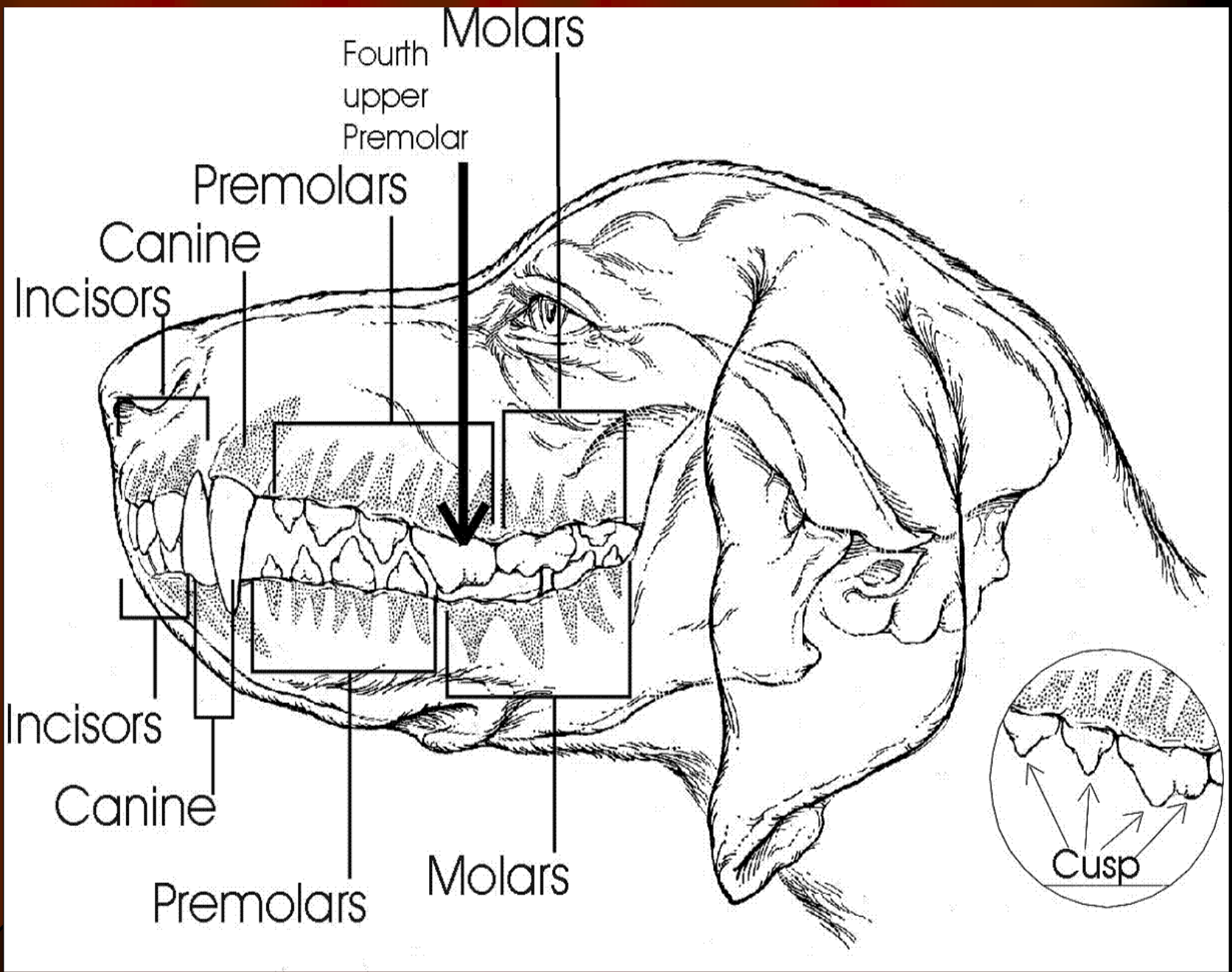


Upper Teeth (20)

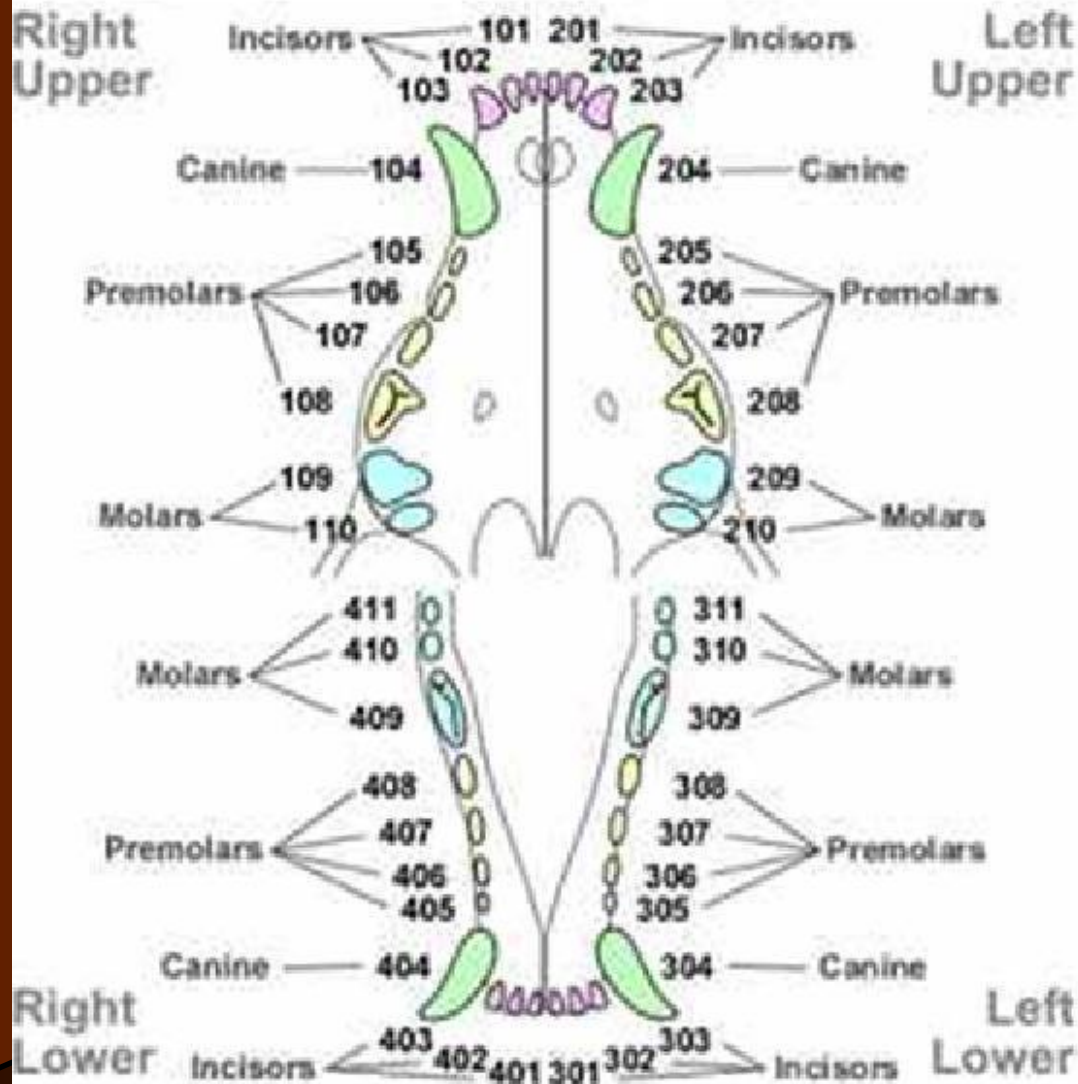


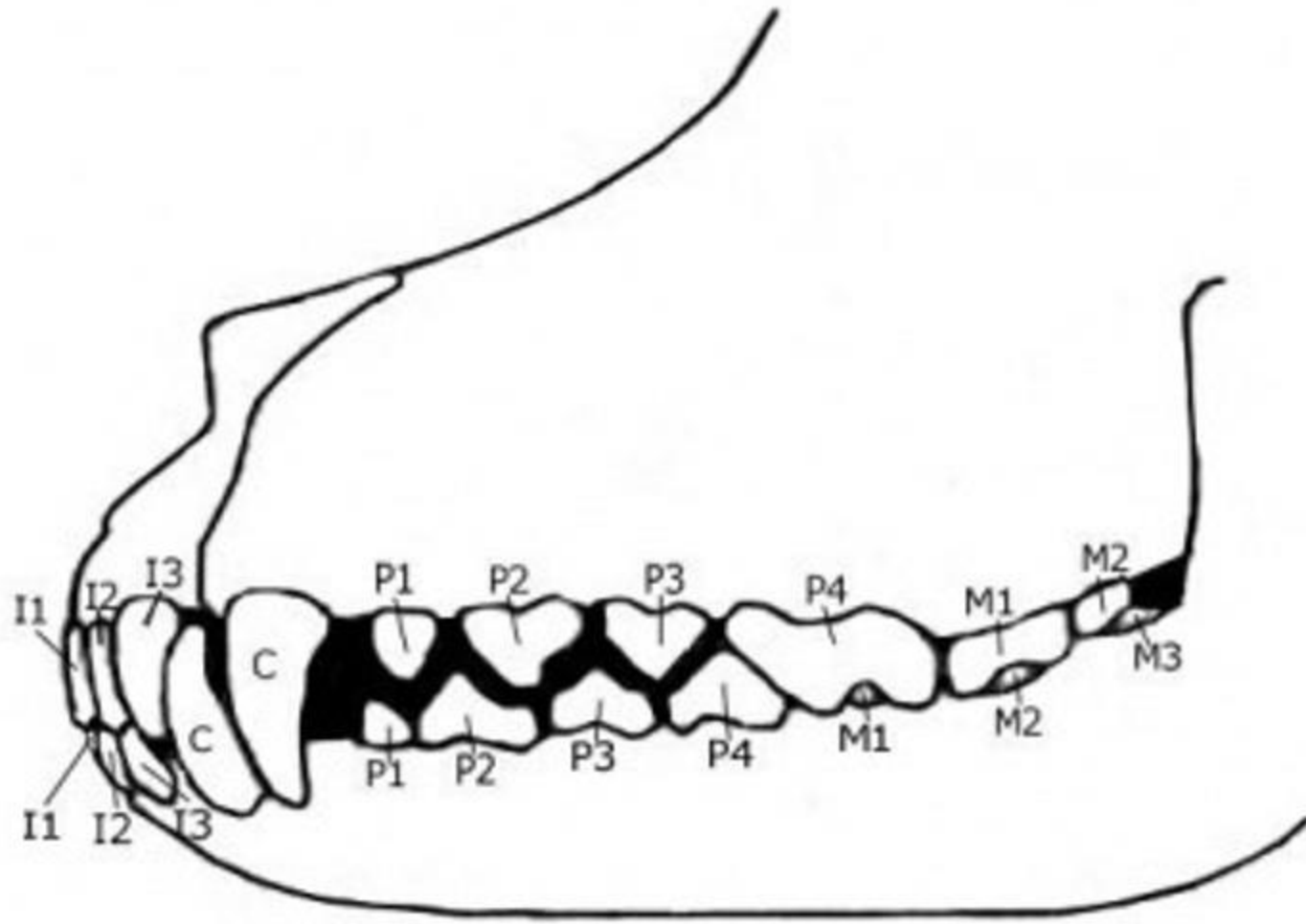
Lower Teeth (22)





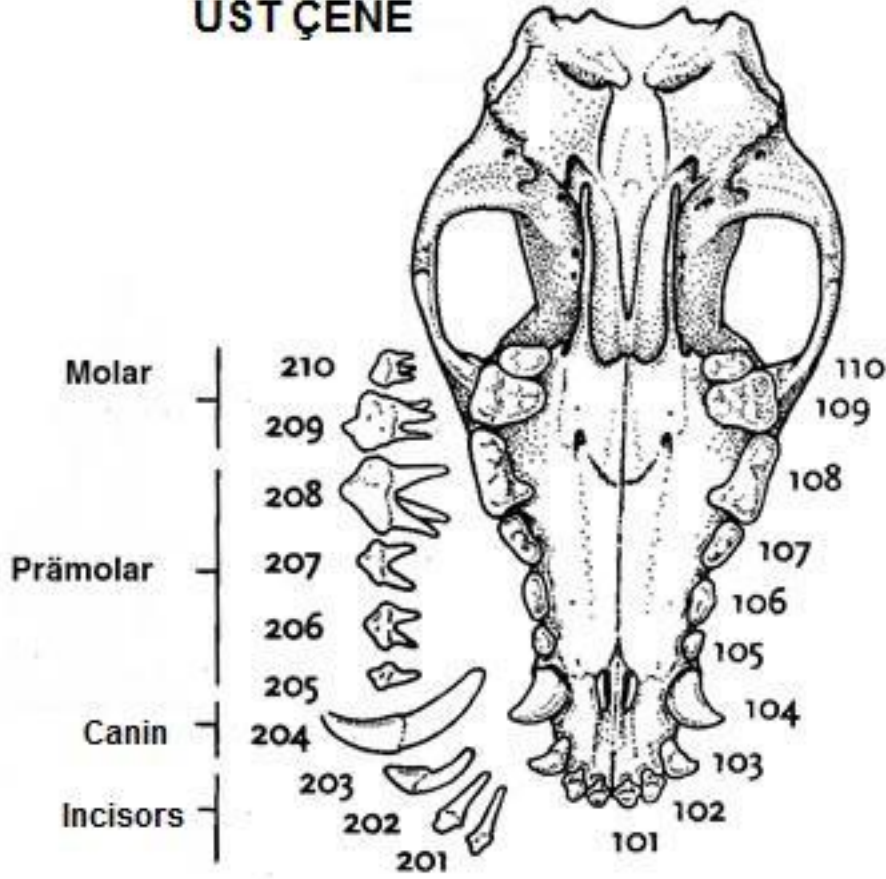
ÇENENİN İÇ AÇILIMI



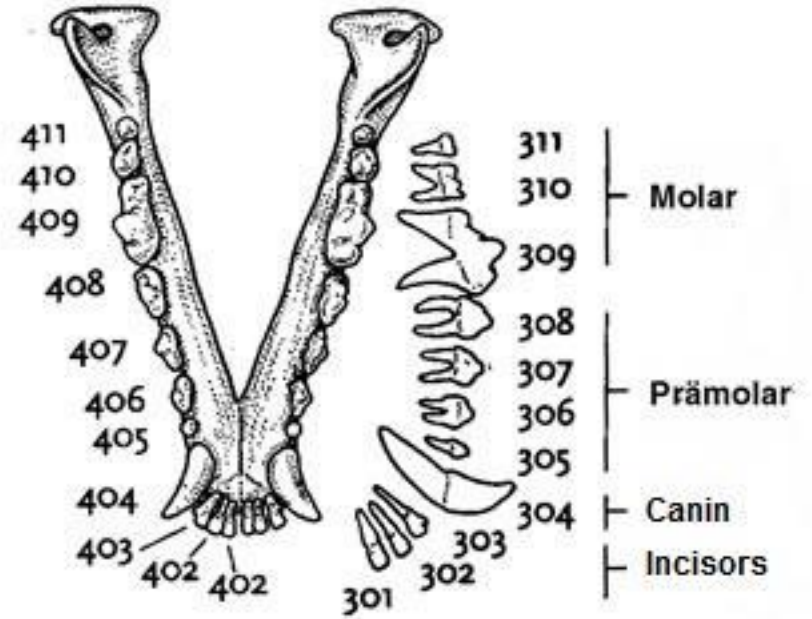


DİŞLERİN KÖK YAPILARI

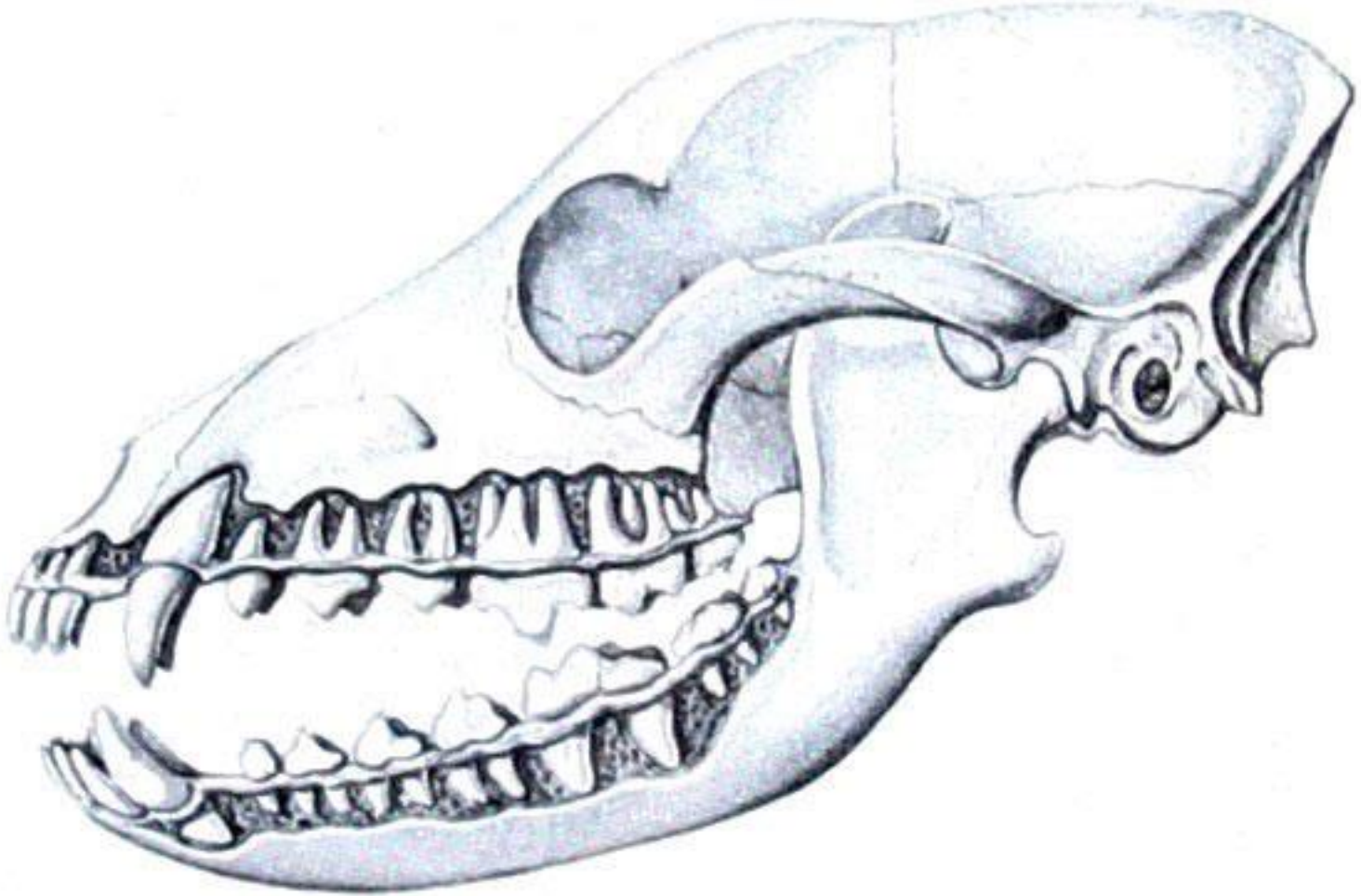
ÜST ÇENE



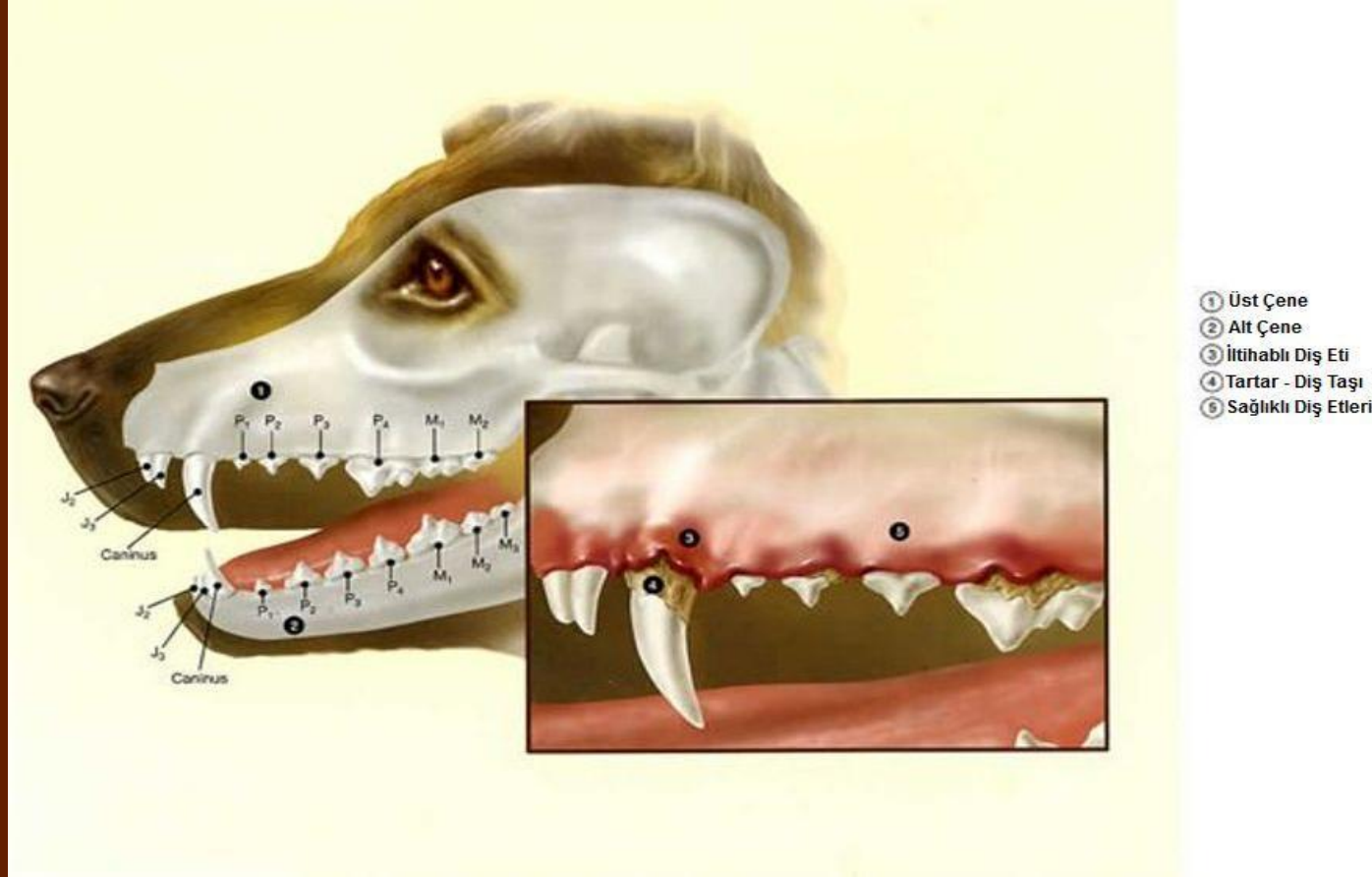
ALT ÇENE



ÇENE İÇİNDE DİŞLERİN YERLEŐİMİ

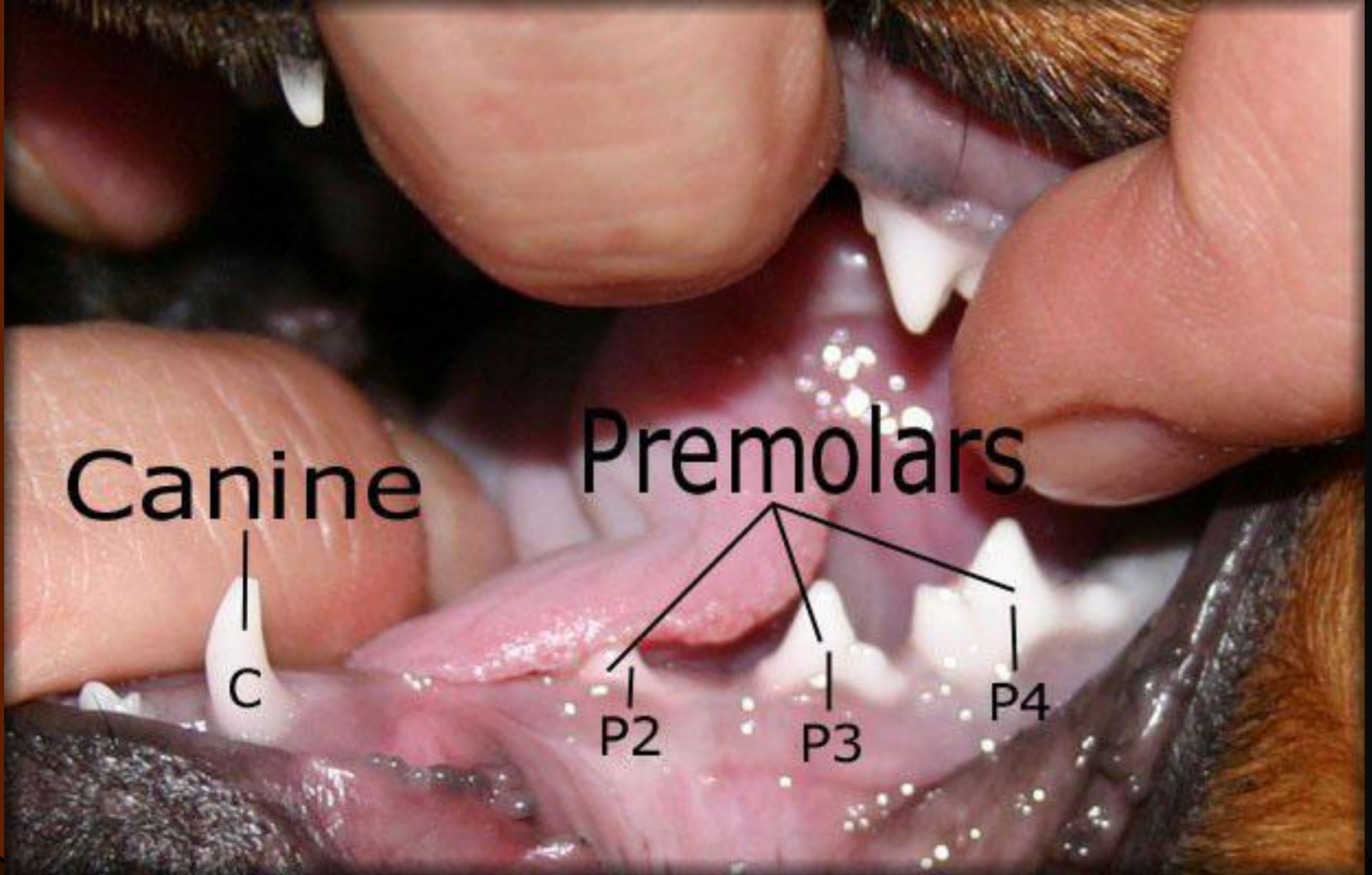


DİŞ ETİ HASTALIKLARI



Plak oluşumu, ağız kokusu ve başka diş problemlerine de yol açabilir.

SAĞLIKLI DİŞLER VE DİŞ ETLERİ



SAĞLIKSIZ DİŞLER VE DİŞ ETLERİ



YANLIŞ ÇIKAN DİŞLER



DİŞ KONTROLÜNÜ NASIL YAPACAĞIZ ?

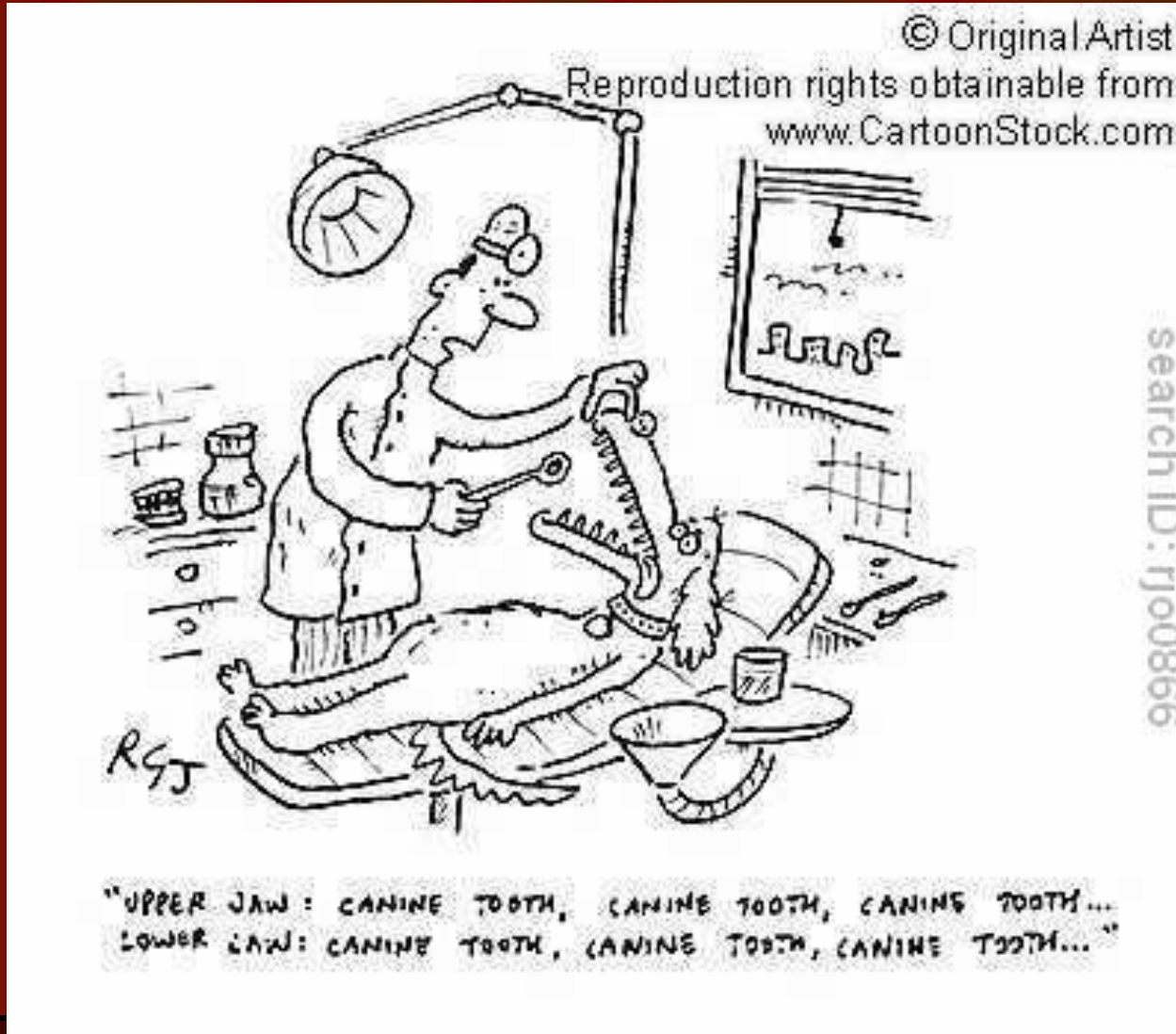




KÖPEĞİMİZİN BÖYLE GÜZEL DİŞLERE SAHİP OLMASI
İÇİN NE YAPACAĞIZ 😊



MAALESEF MÜMKÜN DEĞİL 😊



KÖPEĞİNİZDEN BUNU DA BEKLEMİYİN 😊



O HALDE NE YAPACAĞIZ

- DİŞ FIRÇASI İLE ARASIRA TEMİZLİK YAPACAĞIZ.





- KÖPEKLER İÇİN YAPILMIŞ JELLERDEN KULLANACAĞIZ.





Dog's Teeth Before Dental Cleaning



Dog's Teeth After Dental Cleaning

● KEMİK VERECEĞİZ . 😊



Taşıyabileceđi büyüklükte 😊



Yapısı ile orantılı 😊



Hayal ettiğini değil 😊



DOĐRU KEMİĐİN SEĐİMİ

- **Kemirme iin kpeĐin ıĐneme ve kemirme alışkanlıĐı, ıĐneme sıklıĐı gz nnde bulundurulmalıdır. Boy, Őekil, sertlik ve tat da ok nemlidir.**

Boyut: Bazı kpekler verilen kemiĐin boyu hakkında seĐicidirler. ok byk olduĐunda bu kemiĐe dokunmayabilirler. Daha kĐn verdiĐinizde ise saatlerce kemirebilirler.



- **Kemik ıĖneme, kpeĖinizin diřlerini saĖlıklı tutar. Diř hastalıĖına sahip bir ok kpeĖin sorunlarının kaynaĖı, yeterince sert malzeme kemirmemiř olmalarıdır.**
- **Sert bir kemiĖin kemirilmesi, diřteki plak ve tartar oluřumunu nler. Ayrıca diřlerin sararmasının da nne geilmesi iin koruyucu bir yntemdir.**

- **Sertlik ve doku**

Boyun yanında kemiğin sertliđi de önemlidir. Agresif kemiren köpekler büyük bir kemiđi kısa sürede midesine indirebilir.

KÖPEKLERİNİZİN SAĞLIKLI DİŞLERE SAHİP OLMASI DİLEKLERİMİZLE

HAZIRLAYAN

Adnan Üke